

MEDIDAS EDUCATIVAS ANTE EL COVID-19

FLUJOS DE DESPLAZAMIENTOS

CARACTERÍSTICAS

- Entradas y salidas con única direccionalidad y puertas asignadas a cada grupo-clase.
- Desplazamientos con doble direccionalidad.
- Normas básicas de Educación Vial.
- Flechas de dirección, cedas el paso, stop, intersecciones cediendo el paso a tu derecha, rotondas, cambios de dirección, etc.











FLUJO DE ENTRADA

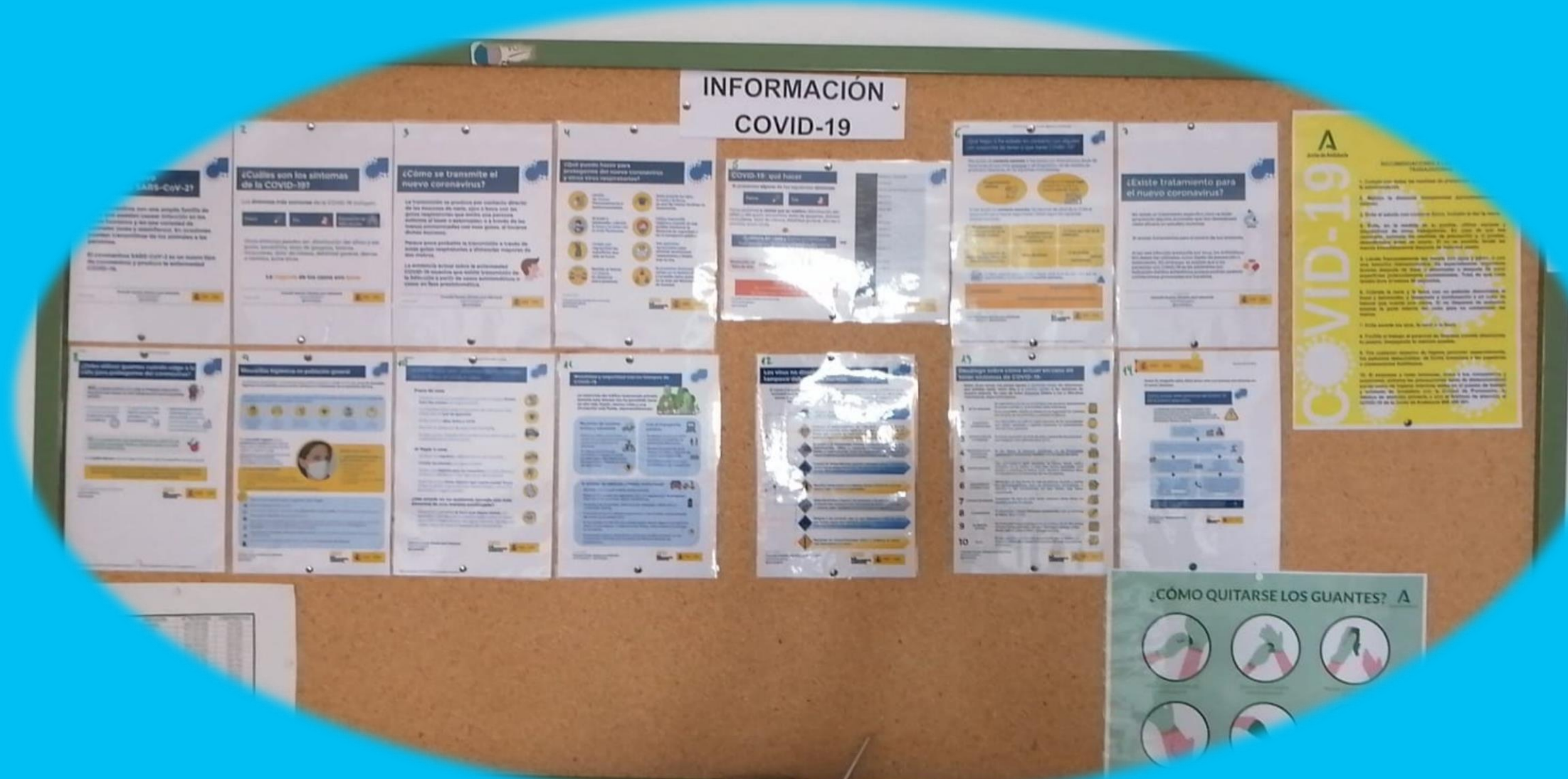


FLUJO DE SALIDA O RETROCESO






I.E.S. EL CONVENTO
Bornos. Cádiz



Cartelería en los flujos de desplazamientos



Pasillo del Claustro El Convento que accede al Patio Exterior donde se debe ceder la preferencia a los compañeros/as que salen del claustro.



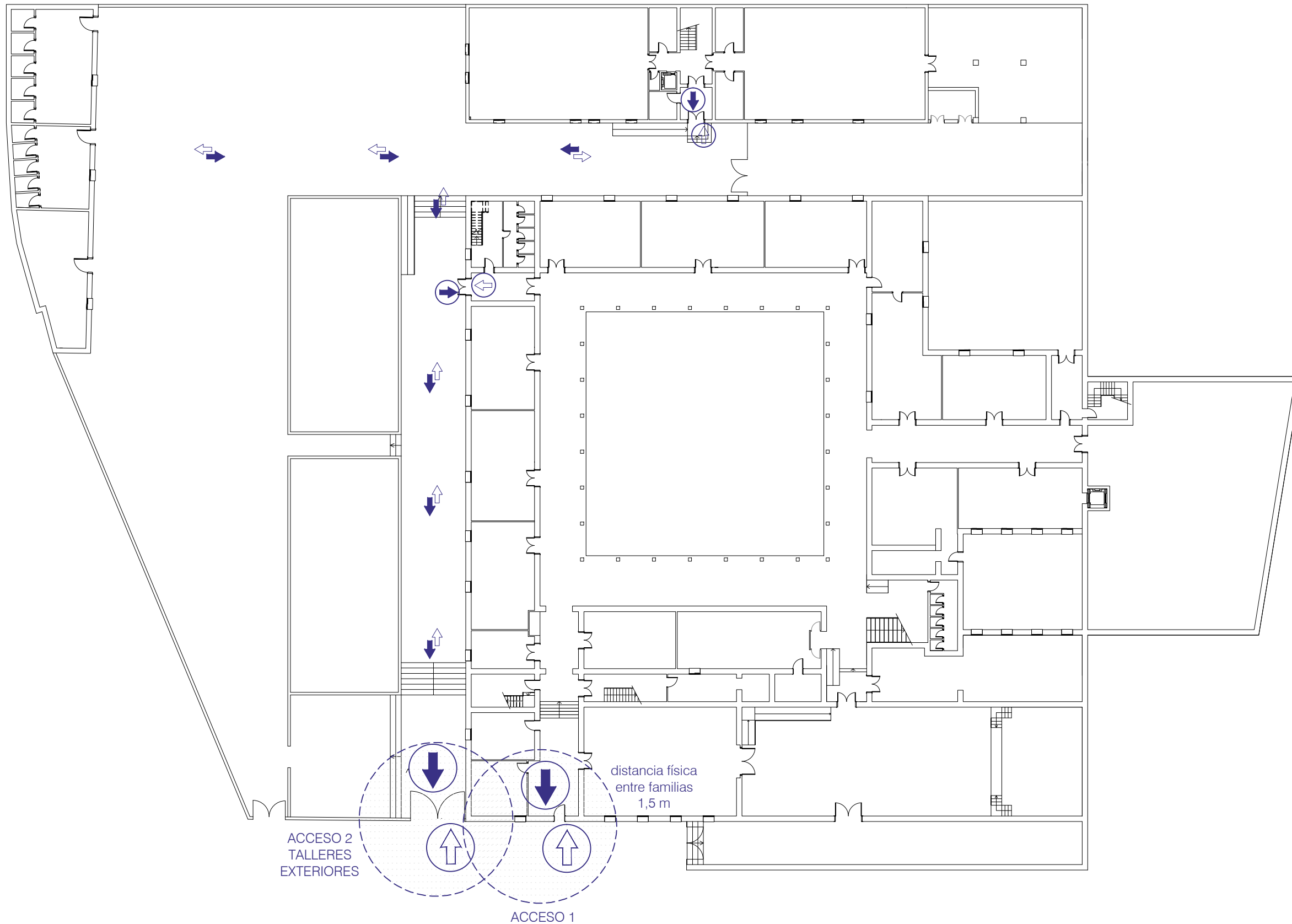


Acceso a Talleres de Exteriores del Convento:





- Planos de las Entradas y Salidas en el Edificio El Convento:
 - Están asignadas a determinados grupos.



ACCESO 2
TALLERES
EXTERIORES

ACCESO 1

distancia física
entre familias
1,5 m

distancia física
entre familias
1,5 m

Perímetro de seguridad
evitar aglomeraciones



SALIDA



Flujo de SALIDA



Doble sentido



Flujo de ENTRADA



ENTRADA

IDENTIFICACIÓN

SEDE CORPUS CHRISTI. ACCESOS AL CENTRO

Protocolo de actuación COVID-19

RECUERDA QUE:

- La higiene frecuente de las manos es la medida principal de prevención y control de la infección.
- Hay que mantener la higiene respiratoria: cubrirse la nariz y la boca con un pañuelo al toser y estornudar.
- Mantener distanciamiento físico de 1,5 metros y usar **OBLIGATORIAMENTE** la mascarilla.

EN LOS DESPLAZAMIENTOS POR EL CENTRO:

- Se circulará en fila, manteniendo el distanciamiento físico, por la derecha de pasillos y escaleras, cuando no se puedan establecer trayectos de sentido único.

EN CASO DE PRESENTAR SÍNTOMAS:

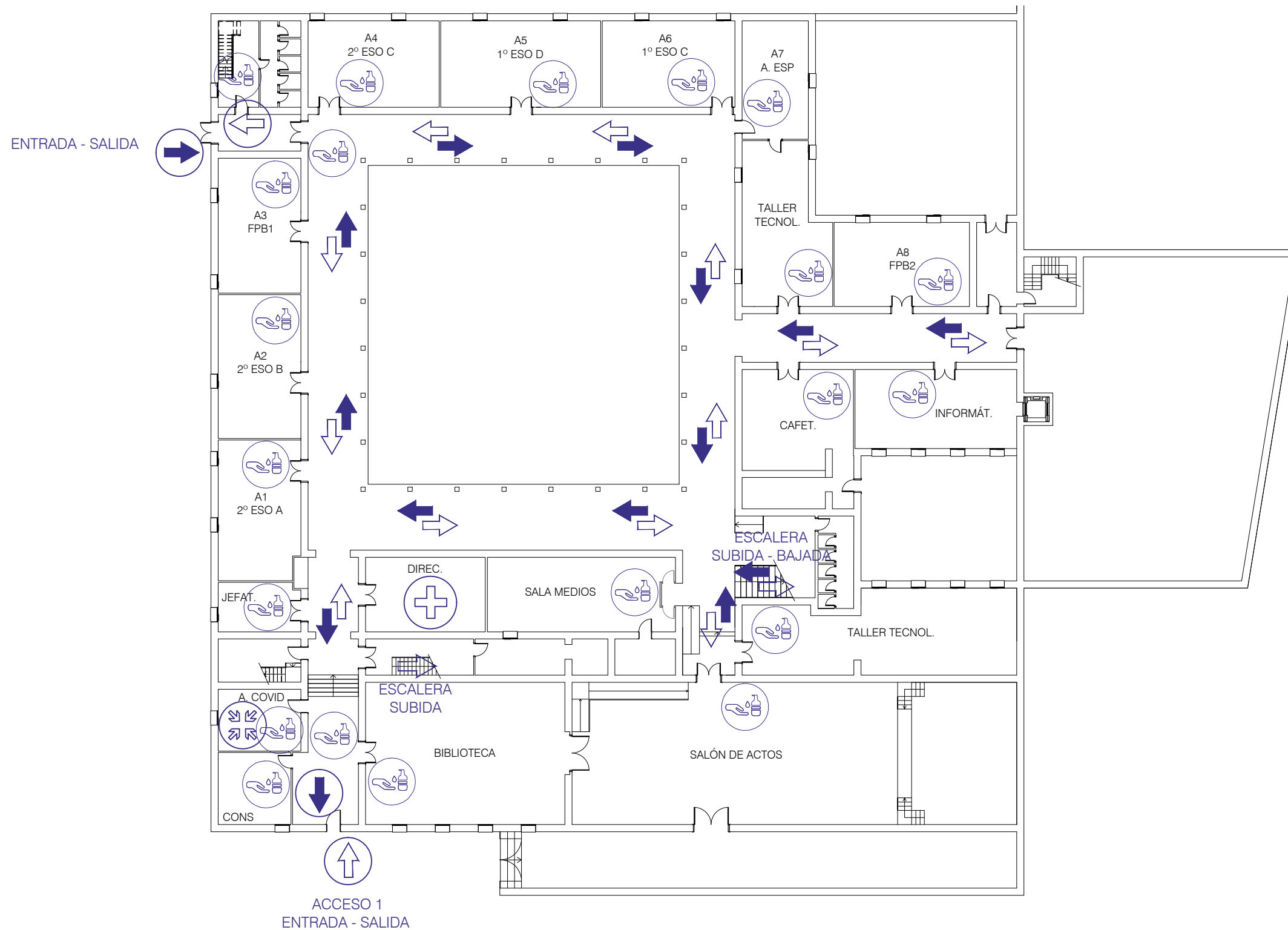
- Avisa inmediatamente a la persona responsable de tu grupo o al coordinador COVID-19



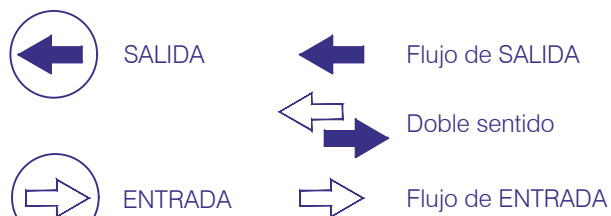
dosurbanas



Planos de los flujos de movimientos: Edificio El Convento



Leyenda de accesos y circulaciones



IDENTIFICACIÓN

EDIFICIO PRINCIPAL. PLANTA DE ACCESO

Protocolo de actuación COVID-19

Leyenda de material y recursos



RECUERDA QUE:

- La higiene frecuente de las manos es la medida principal de prevención y control de la infección.
- Hay que mantener la higiene respiratoria: cubrirse la nariz y la boca con un pañuelo al toser y estornudar.
- Mantener distanciamiento físico de 1,5 metros y usar OBLIGATORIAMENTE la mascarilla.

EN LOS DESPLAZAMIENTOS POR EL CENTRO:

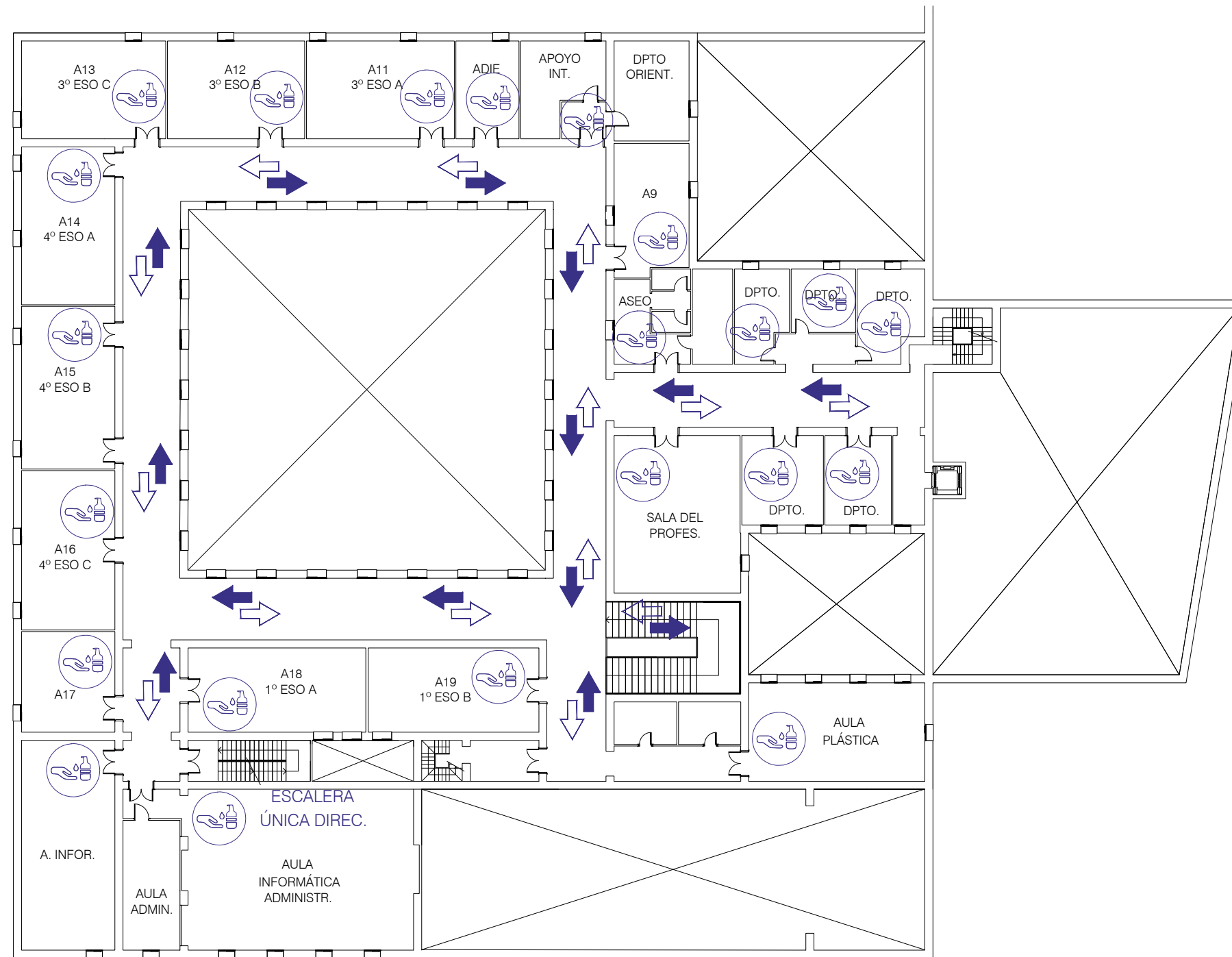
- Se circulará en fila, manteniendo el distanciamiento físico, por la derecha de pasillos y escaleras, cuando no se puedan establecer trayectos de sentido único.

EN CASO DE PRESENTAR SÍNTOMAS:

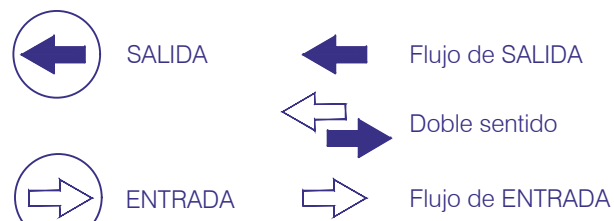
- Avisa inmediatamente a la persona responsable de tu grupo o al coordinador COVID-19



dosurbanas



Leyenda de accesos y circulaciones



Leyenda de material y recursos



RECUERDA QUE:

- La higiene frecuente de las manos es la medida principal de prevención y control de la infección.
- Hay que mantener la higiene respiratoria: cubrirse la nariz y la boca con un pañuelo al toser y estornudar.
- Mantener distanciamiento físico de 1,5 metros y usar OBLIGATORIAMENTE la mascarilla.

EN LOS DESPLAZAMIENTOS POR EL CENTRO:

- Se circulará en fila, manteniendo el distanciamiento físico, por la derecha de pasillos y escaleras, cuando no se puedan establecer trayectos de sentido único.

EN CASO DE PRESENTAR SÍNTOMAS:

- Avisa inmediatamente a la persona responsable de tu grupo o al coordinador COVID-19

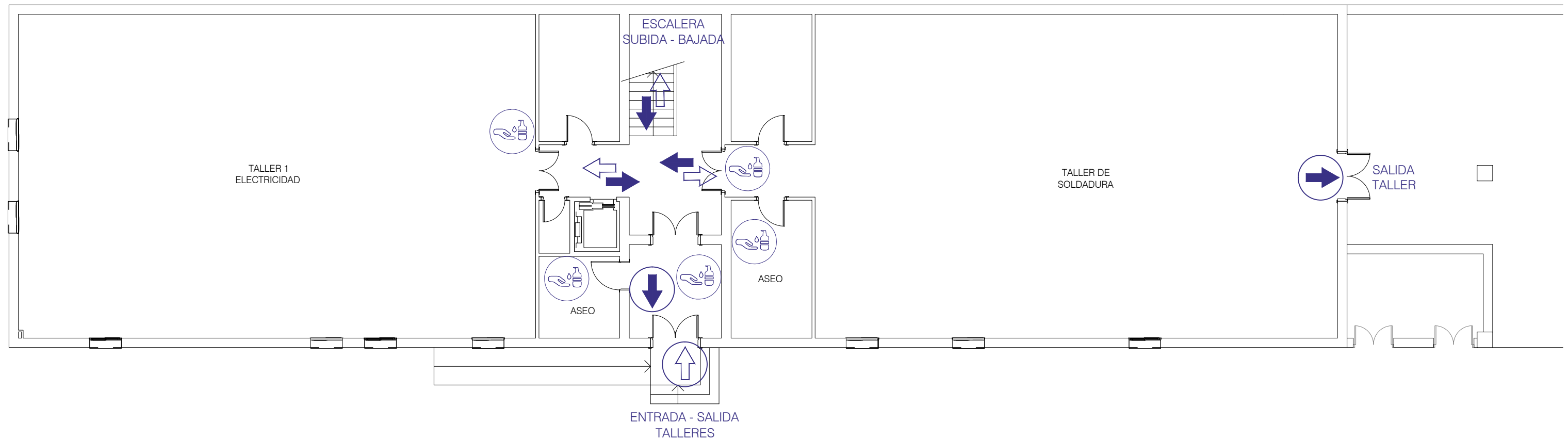


dosurbanas

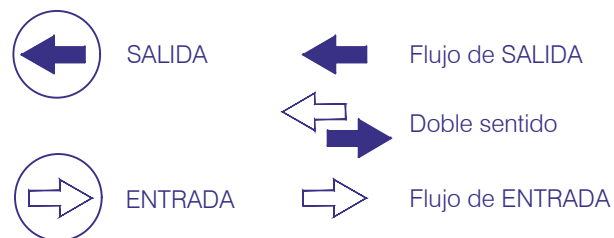
IDENTIFICACIÓN

EDIFICIO PRINCIPAL. PLANTA PRIMERA

Protocolo de actuación COVID-19



Leyenda de accesos y circulaciones



IDENTIFICACIÓN

EDIFICIO TALLERES. PLANTA DE ACCESO

Protocolo de actuación COVID-19

Leyenda de material y recursos



RECUERDA QUE:

- La higiene frecuente de las manos es la medida principal de prevención y control de la infección.
- Hay que mantener la higiene respiratoria: cubrirse la nariz y la boca con un pañuelo al toser y estornudar.
- Mantener distanciamiento físico de 1,5 metros y usar **OBLIGATORIAMENTE** la mascarilla.

EN LOS DESPLAZAMIENTOS POR EL CENTRO:

- Se circulará en fila, manteniendo el distanciamiento físico, por la derecha de pasillos y escaleras, cuando no se puedan establecer trayectos de sentido único.

EN CASO DE PRESENTAR SÍNTOMAS:

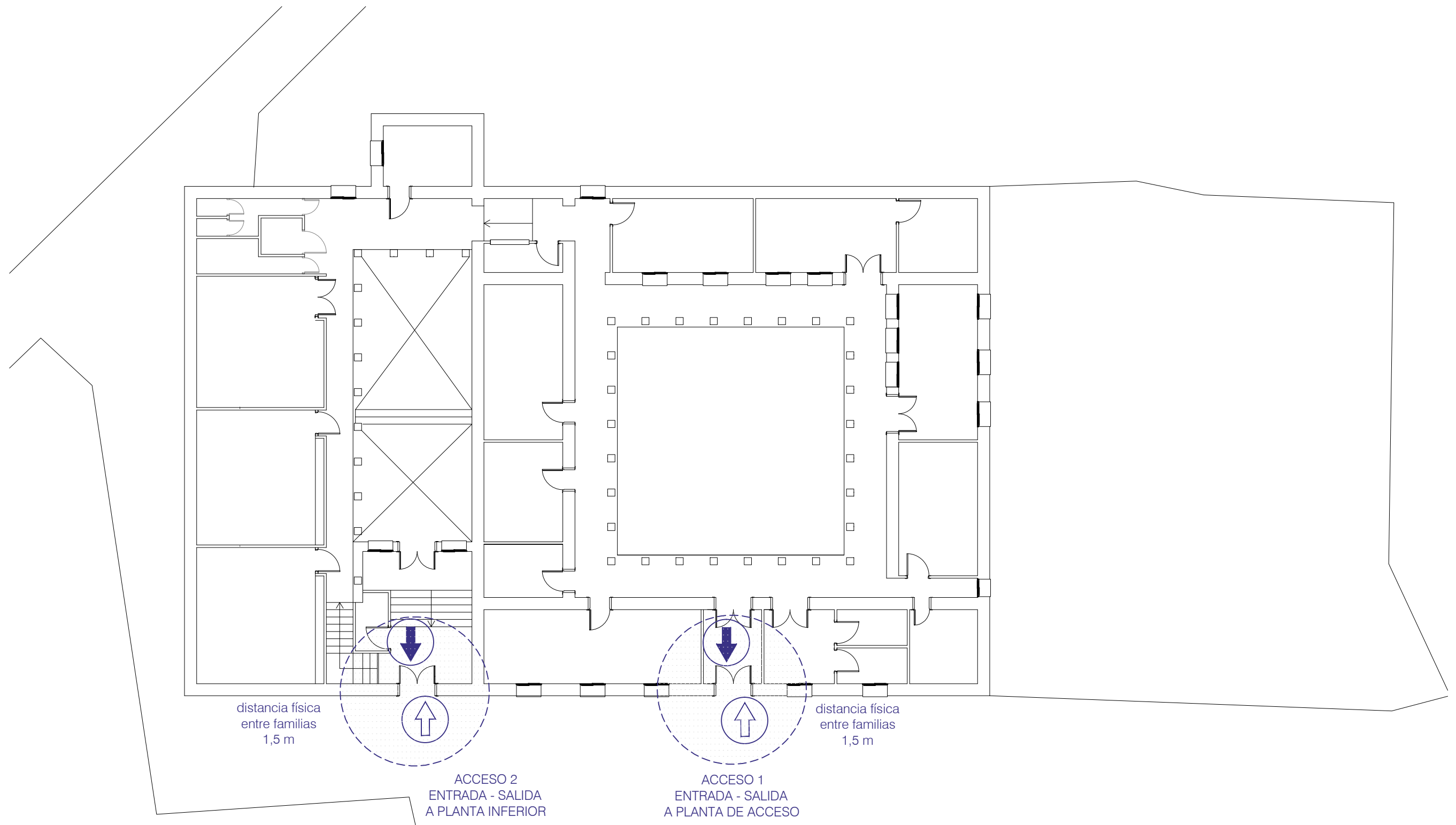
- Avisa inmediatamente a la persona responsable de tu grupo o al coordinador COVID-19



dosurbanas



- **Planos de las Entradas y Salidas en el Edificio La Sangre:**
- **Acceso 1: Grupos que se encuentran en la Planta Primera.**
- **Acceso 2: Grupos que s encuentran en la Planta Baja.**



SALIDA

Flujo de SALIDA

Doble sentido



ENTRADA

Flujo de ENTRADA



Perímetro de seguridad
evitar aglomeraciones

RECUERDA QUE:

- La higiene frecuente de las manos es la medida principal de prevención y control de la infección.
- Hay que mantener la higiene respiratoria: cubrirse la nariz y la boca con un pañuelo al toser y estornudar.
- Mantener distanciamiento físico de 1,5 metros y usar **OBLIGATORIAMENTE** la mascarilla.

EN LOS DESPLAZAMIENTOS POR EL CENTRO:

- Se circulará en fila, manteniendo el distanciamiento físico, por la derecha de pasillos y escaleras, cuando no se puedan establecer trayectos de sentido único.

EN CASO DE PRESENTAR SÍNTOMAS:

- Avisa inmediatamente a la persona responsable de tu grupo o al coordinador COVID-19

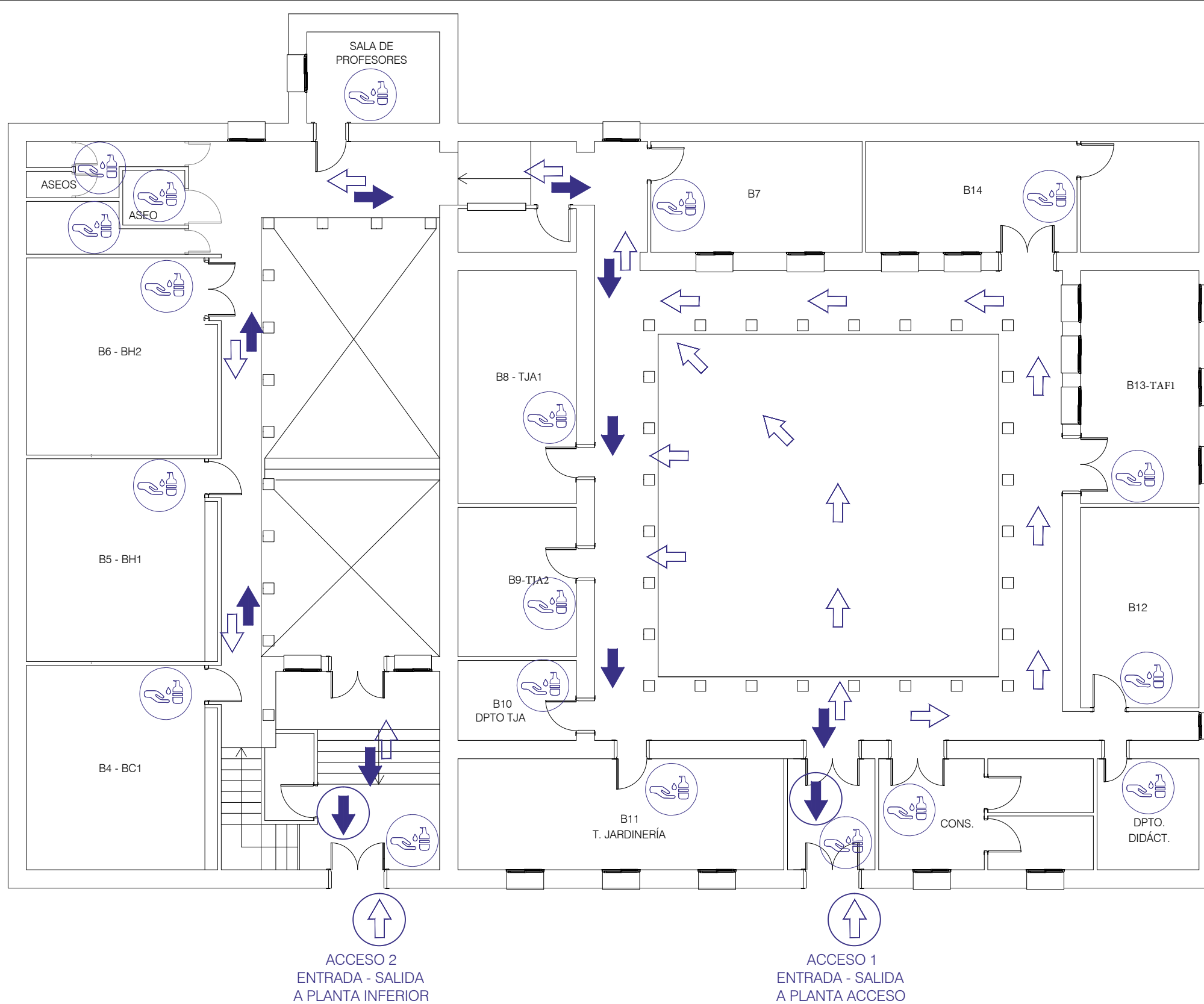




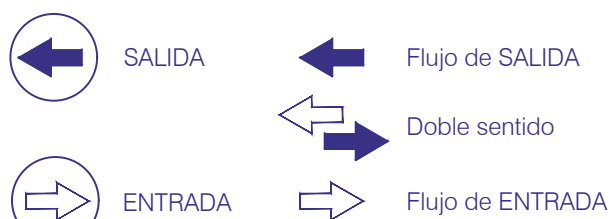




Planos de los flujos de movimientos: Edificio La Sangre



Leyenda de accesos y circulaciones



IDENTIFICACIÓN

EDIFICIO LA SANGRE. PLANTA DE ACCESO

Protocolo de actuación COVID-19

Leyenda de material y recursos



RECUERDA QUE:

- La higiene frecuente de las manos es la medida principal de prevención y control de la infección.
- Hay que mantener la higiene respiratoria: cubrirse la nariz y la boca con un pañuelo al toser y estornudar.
- Mantener distanciamiento físico de 1,5 metros y usar OBLIGATORIAMENTE la mascarilla.

EN LOS DESPLAZAMIENTOS POR EL CENTRO:

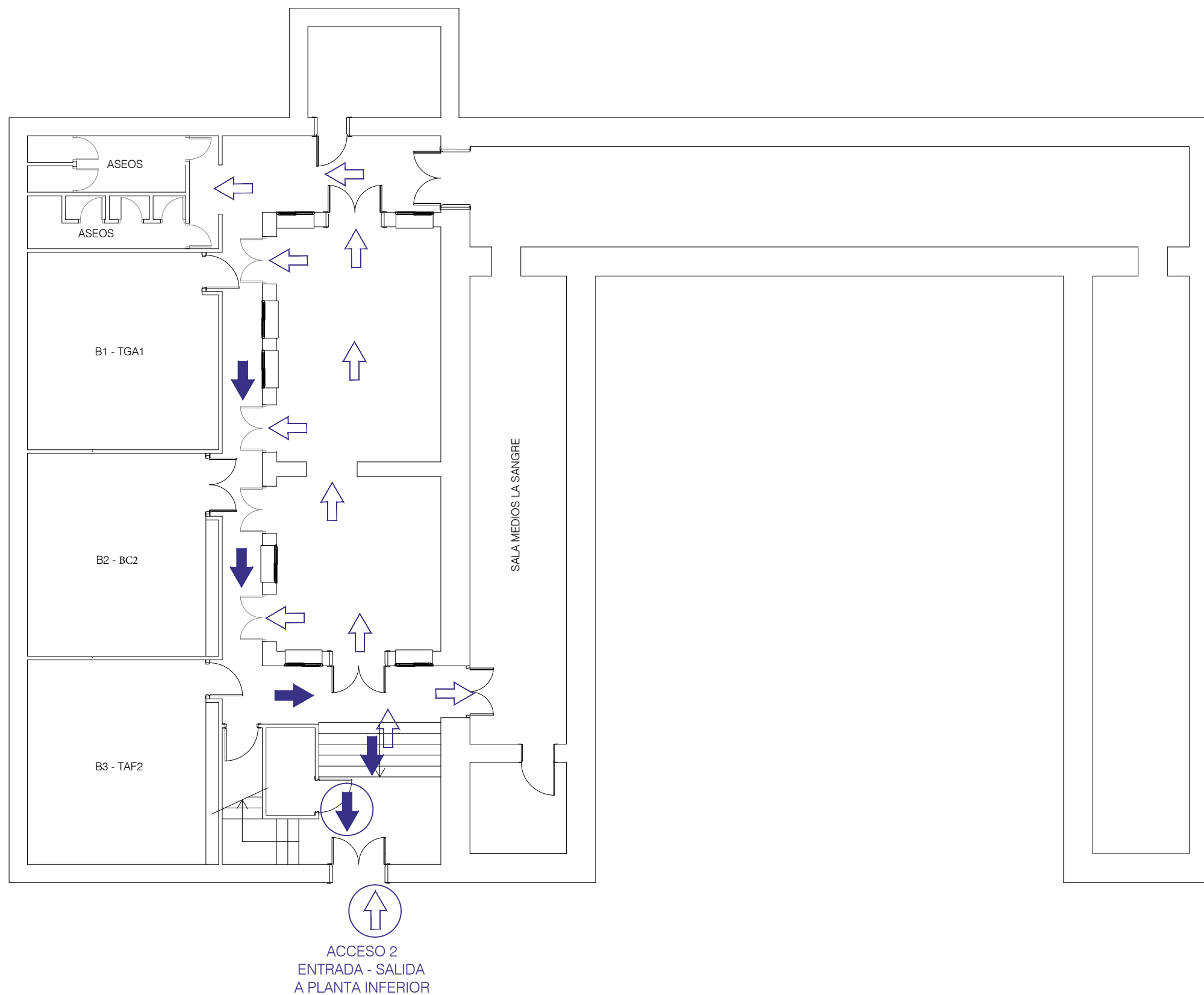
- Se circulará en fila, manteniendo el distanciamiento físico, por la derecha de pasillos y escaleras, cuando no se puedan establecer trayectos de sentido único.

EN CASO DE PRESENTAR SÍNTOMAS:

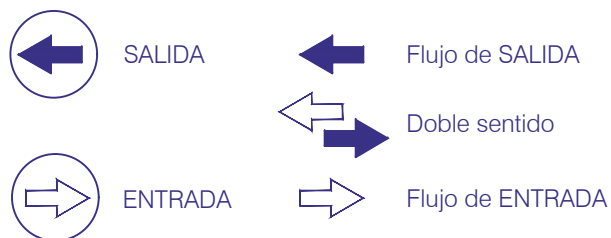
- Avisa inmediatamente a la persona responsable de tu grupo o al coordinador COVID-19



dosurbanas



Leyenda de accesos y circulaciones



IDENTIFICACIÓN

EDIFICIO LA SANGRE. PLANTA INFERIOR

Protocolo de actuación COVID-19

Leyenda de material y recursos



RECUERDA QUE:

- La higiene frecuente de las manos es la medida principal de prevención y control de la infección.
- Hay que mantener la higiene respiratoria: cubrirse la nariz y la boca con un pañuelo al toser y estornudar.
- Mantener distanciamiento físico de 1,5 metros y usar **OBLIGATORIAMENTE** la mascarilla.

EN LOS DESPLAZAMIENTOS POR EL CENTRO:

- Se circulará en fila, manteniendo el distanciamiento físico, por la derecha de pasillos y escaleras, cuando no se puedan establecer trayectos de sentido único.

EN CASO DE PRESENTAR SÍNTOMAS:

- Avisa inmediatamente a la persona responsable de tu grupo o al coordinador COVID-19





Pasillo del patio de la Sangre donde se debe ceder la preferencia a los compañeros/as que salen del interior del edificio.











Curso 2020-2021

